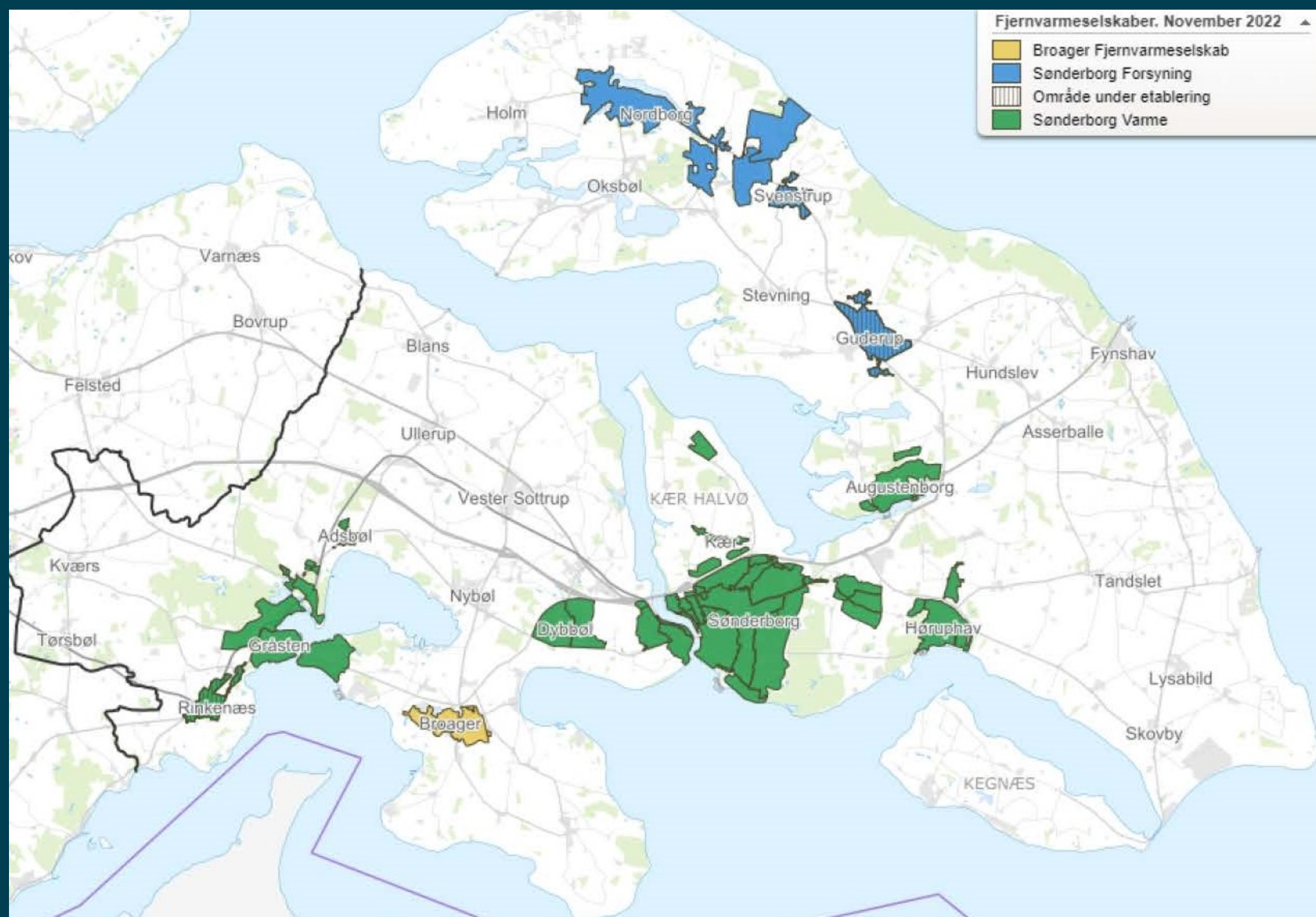


Lokalvarme

Sønderborgmodellen



SUSTAIN



Sønderborg-modellen

Etablering af lokalvarmeselskab

Der dannes et selskab i regi af Sønderborg Varme A/S. Hvor der sammensættes en bestyrelse med nedenstående medlemmer:

- Sønderborg Varme A/S
- Sønderborg Kommune
- SONFOR
- Broager Fjernvarmeselskab AMBA
- ProjectZero

Selskabet oprettes under Sønderborg Varme alene, der afholder udgifter relateret til Selskabskonstruktion.

Selskabet skal stå for det praktiske i forhold til etablering af lokalvarmeløsninger - lige fra forundersøgelse, over projektforslag til evt. etablering og senere drift og administration af anlægget.

Sønderborg-modellen

Indstilling fra forvaltningen:

Formålet med at oprette et særskilt selskab er at sikre, at eksisterende fjernvarmekunder ikke skal løfte den økonomiske risiko, der er forbundet med den videre afklaring af muligheder for lokalvarmeløsninger.

Der vil således være behov for, at Sønderborg Kommune stiller kapital til rådighed for det etablerede lokalvarmeselskab, der skal bruges ifm. de indledende undersøgelser af forskellige projekter.

Såfremt analyserne viser, at projekterne kan gennemføres, får kommunen godtgjort sit udlæg, som indregnes i det specifikke projekt.

Gennemføres et projekt ikke, er midlerne tabt. Sønderborg Varme har vurderet et behov for 3 mio. kr. i risikovillig kapital.

Sønderborg-modellen - flow

Lokalvarmeselskab =
Udviklingselskab



Sunde projekter

Fjernvarmeselskab =
Driftsselskab



Betaling for
projektoplæg

Lokalvarme

Sønderborgmodellen

