



Tilladelse til vejadgang

Lastbilværksted, vaskehal og administrationsbygning

Matr. nr. 11a og 11ø, Vassingerød By, Uggeløse





Stamdata

Virksomhedens navn	Hillerød Ejendomsselskab A/S
Virksomhedens adresse	Bøgeholm Alle 4 og 6, 3450 Allerød
Matrikelnummer	11a og 11ø, Vassingerød By, Uggeløse
CVR-nr.	28145624
P-nr.	- (endnu ej oprettet for lokaliteten)
Hovedaktivitet	Lastbilværksted, vaskehal og administrationsbygning
Tilladelsen omfatter	<ul style="list-style-type: none">• Tilladelse til vejadgang
Tilsynsmyndighed	Allerød Kommune
Kontaktperson	Christian Bødker Pedersen Mail: cbp@scttransport.dk Tlf.: 41 38 38 35
Journalnummer	20/1512
Sagsbehandler	Niels Nordvig
Tilladelsesdato	22. januar 2021



Bøgeholm Alle 4 - 6, privat fællesvej, vejadgang

Tak for jeres ansøgning – modtaget fra Dines Jørgensen og Co – om vejadgang til Bøgeholm Alle.

På baggrund af en trafikal vurdering af sagen med udgangspunkt i de tilhørende tegninger – nr. 1-2 F revideret 29.01.2020, skitse med kørekurver modtaget 29.01.2020 samt Skilte og afmærkningsplan nr. 6-1 C revideret 02.07.2020 – giver vi, som vejmyndighed hermed en offentligretlig tilladelse jf. § 62 i Lov om private fællesveje.

Allerød Kommune har godkendt den eksisterende udformning af Bøgeholm Allé i henhold til Lov om Private fællesveje § 41, herunder også ændring af placering af vendepladsen til at være sammenfaldende med en evt. adgang ved Bøgeholm Alle 2-4. Godkendelsen af vejprojektet blev fremsendt til jer som vejejer den 3. april 2018 i forbindelse med byggemodningen af Erhvervsområde Farremosen.

I forbindelse med nærværende tilladelse godkendes vendepladsen for enden af vejen, som er udlagt som en del af den private fællesvej, hvor Allerød Kommune er vejmyndighed.

Udnyttelsen af den offentligretlige tilladelse i forbindelse med den fysiske etablering af nye overkørsler er et privatretligt anliggende.

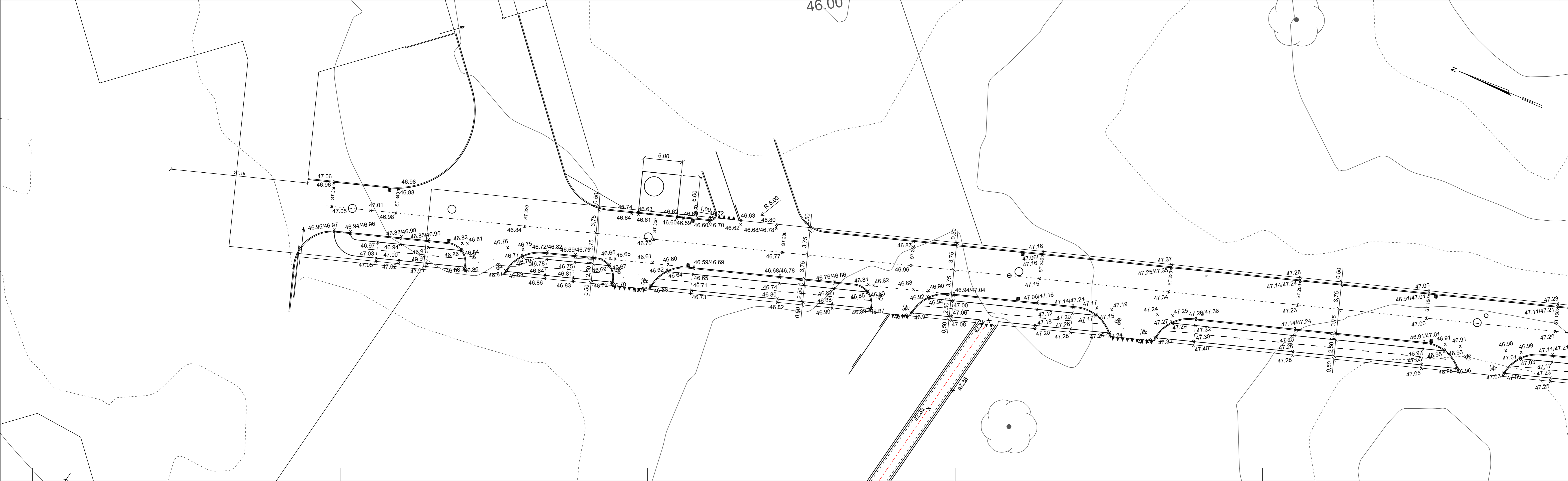
Allerød Kommune ønsker at højne trafiksikkerheden i området mest muligt, og skal derfor understrege, at vejadgangen skal etableres sådan at ind- og udkørsel til grunden for både last- og personbiler, kan foregå så køretøjerne til enhver tid har tilstrækkelig oversigt over andre trafikanter på vejen.

Giver ovennævnte anledning til spørgsmål er I velkommen til at kontakte undertegnede.

Venlig hilsen

Niels C. Nordvig

Ingeniør / Projektleder



REV.	DATO	ÆNDRING OMFATTER	UDFØRT AF	KS AF
F	2020.01.29	Hegn til SCT påført.		
E	2019.11.26	Vejgeometri ændret, hammerhoved fjernet og nyt skeltema tilknyttet.		
D	2019.05.20	Nyt skeltema påført. Ny ind- og udkørsel samt koter til SCT tilføjet.		
C	2019.03.11	Koter ved station 160 revideret.		
B	2019.02.25	Indkørsel til Union ændret. Dybdpunkt flyttet og koter tilpasset.		
A	2019.01.28	Matrikelkort opdateret. Fald ændret på vendeplads. Koter påført.		

Koordinater i System34 Koter i DVR90

BYGHERRE	SCT TRANSPORT A/S	SAG NR.	14800
EMNE	Byggemodning af Farremosen, Allerød Vejplan, Stamvej	TEGN. NR.	1-2F
	DINES JØRGENSEN & CO. A/S RÅDGIVENDE INGENIØRER FRI	MÅL	1:250
	NORSEBALLE 9-11 3400 HILLERØD TLF. 48 26 06 66 www.dj-co.dk	DATO	2018.04.06
	ENERGIVEJ 3 4180 SØRØ TLF. 57 86 06 66 @dj-co.dk	INGENIØR	JKJ/SE
	VESTHAVEN 21 O. 1. HJ. 5260 ODENSE S TLF. 48 29 06 66	KS AF	

Filnavn: O:\PROJEKTER\148xx\14800 Farremosen\ING\14800-1-2.dgn

